

InteliVision 17Touch



Дополнительный дисплей

IV17T

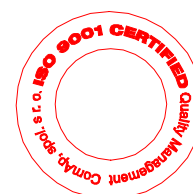
Версия 1.0 март 2012

Руководство оператора



Copyright © 2012 ComAp, spol. s r.o.
Written by Jakub Safanda
Prague, Czech Republic

ComAp, spol. s r.o.
Kundratka 2359/17, 180 00 Praha 8, Czech Republic
Tel: +420 246 012 111, Fax: +420 246 316 647
E-mail: info@comap.cz, www.comap.cz



Содержание

ОБЩИЕ УКАЗАНИЯ	3
Декларация о соответствии	3
ВСТУПЛЕНИЕ	4
Доступная документация.....	5
ОПИСАНИЕ ПАНЕЛИ	6
ВКЛЮЧЕНИЕ.....	6
ВЫКЛЮЧЕНИЕ	6
ПЕРЕДНЯЯ ПАНЕЛЬ.....	7
РЕЖИМЫ РАБОТЫ	7
ПОЛНОЭКРАННЫЙ РЕЖИМ	8
<i>Кнопка ссылки</i>	8
<i>Поле данных</i>	9
<i>Кнопки Генератор / Выключатели</i>	9
<i>Кнопка Истории</i>	10
ТЕХНИЧЕСКИЕ ДАННЫЕ	11
ПИТАНИЕ.....	11
УСЛОВИЯ РАБОТЫ	11
РАЗМЕРЫ И ВЕС	11
ИНТЕРФЕЙС ПОДКЛЮЧЕНИЙ.....	11
ОПЕРАЦИОННАЯ СИСТЕМА	12
LCD дисплей	12
СЕНСОР	12
РАЗМЕРЫ:	12
КОННЕКТОР ПИТАНИЯ (ВИД СО СТОРОНЫ ПАНЕЛИ)	12
КОННЕКТОР RS485 (СОМ3)	13

Общие указания

Декларация о соответствии



Нижеописанное устройство соответствует соответствующим основным требованиям безопасности и здоровья Директивы ЕК о пониженном напряжении ЕК № 73/23 / Директивы ЕК и ЕЭС об электромагнитной совместимости 89/336 / ЕЭС, исходя из дизайна и типа машины, выпущенной нами в обращение.

ПРЕДУПРЕЖДЕНИЕ!

Использование данного устройства является безопасным, если оно осуществляется в соответствии с инструкцией. При использовании устройства не по назначению, безопасность не гарантируется.

Примечание:

ComAp считает, что вся информация, приведенная ниже, является правильной и надежной, и оставляет за собой право обновлять ее в любое время. ComAp не берет на себя ответственность за использование устройства, если только не ясно указано иначе.

Данное устройство функционирует на базе операционной системы Microsoft Windows XP Pro или Microsoft Windows XP Pro Embedded. Пользователь обязан соблюдать условия лицензии, установленные компанией Microsoft.

Вступление

InteliVision 17Touch разработан для комплексного мониторинга и управления несколькими контроллерами или сложной системой с большим количеством измеряемых параметров (когенерация). Дисплей прост в использовании, установке и настройке, сенсорный экран позволяет пользователям создавать сенсорные кнопки, связанные с другими экранами с возможностью напрямую управлять генераторными установками и выключателями. InteliVision 17Touch может осуществлять коммуникации посредством стандартных интерфейсов, таких как RS232, RS485, Ethernet и USB. Дисплей поставляется с программным обеспечением PC SCADA, позволяющим пользователю свободно настраивать экран и размещать различные объекты (измерительные приборы, кнопки управления, диаграммы, изображения и т.д.). Программное обеспечение дисплея позволяет пользователю просматривать историю для нескольких контроллеров и изменять их настройки. InteliVision 17Touch может быть установлен в виде панели в диспетчерском пункте либо на стене с помощью опции VESA standard.

Доступная документация

Файлы PDF	Описание
InteliVision 17Touch-1.0-Quick Installation Guide.pdf	Руководство по установке для IV17T
InteliVision 17Touch-1.0-Reference Guide.pdf	Справочное руководство для IV17T
InteliVision 17Touch-1.0-Operator Guide.pdf	Руководство оператора для IV17T

Описание панели

Включение

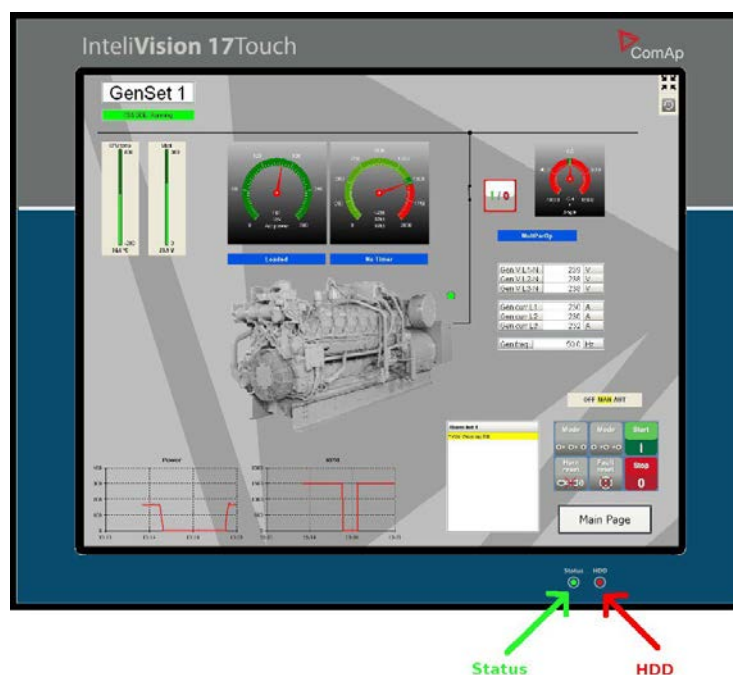
Если устройство выключено, нажмите и отпустите кнопку питания, расположенную на нижней стороне IV17T. Вы должны иметь доступ к обратной стороне панели. После включения панели и загрузки программного обеспечения на дисплее отобразится SCADA, подключенная к последнему сайту.

Выключение

Чтобы выключить устройство, нажмите и отпустите кнопку питания. Windows прекратит свою работу и IV17T выключится автоматически. Дождитесь полного выключения (когда погаснет индикатор) перед тем, как отключать питание. Вы можете также выключить устройство, нажав кнопку **Пуск / Выключить компьютер / Выключение**. Всегда выполняйте данную процедуру выключения перед тем, как отключить питание.

Передняя панель

На передней части панели расположен 17-ти дюймовый жидкокристаллический сенсорный дисплей. Кнопки отсутствуют, управление осуществляется посредством сенсорного дисплея.



В нижней части панели расположены два индикатора.

Status (Зеленый) показывает, что устройство включено.


HDD (Красный) показывает работу внутреннего жесткого диска.

Режимы работы

Возможны два режима работы:

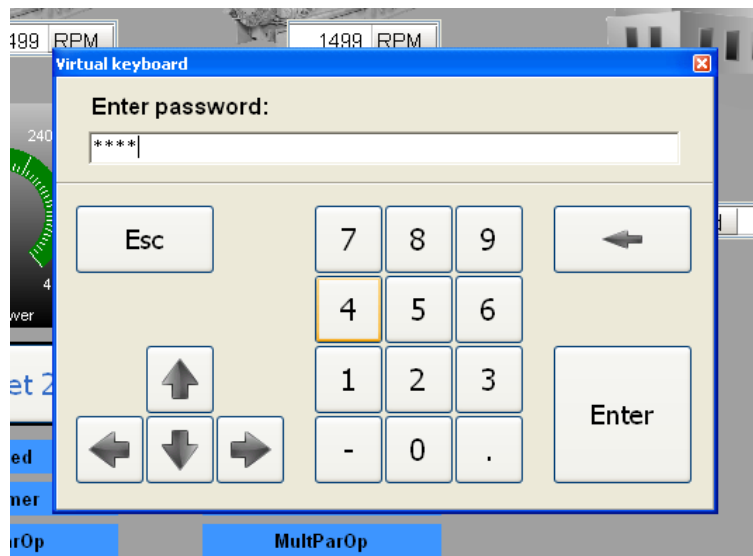
Нормальный режим – в этом режиме доступны все меню, строки состояния и т.д. Обычно этот режим используется при создании SCADA или при изменении некоторых параметров.

Полноэкранный режим – в этом режиме меню и строки состояния скрыты и отображается только окно SCADA.

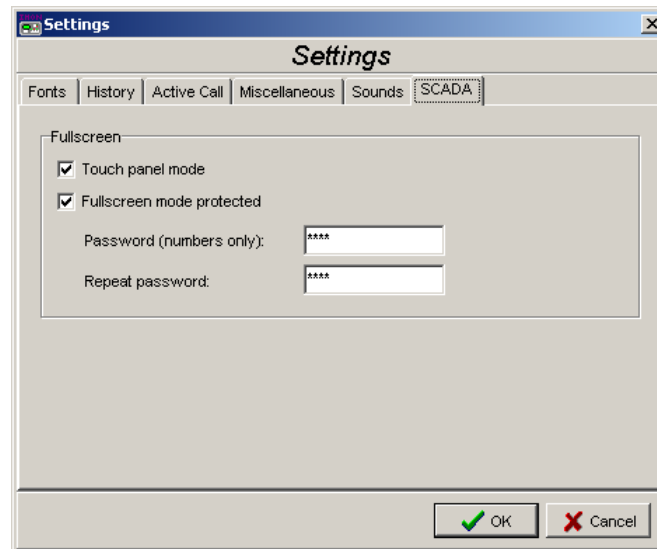
Чтобы переключиться на полноэкранный режим, используйте кнопку , расположенную в правом верхнем углу. Для переключения обратно на нормальный режим используйте кнопку



, расположенную на том же месте. Если нормальный режим защищен паролем, система попросит ввести его. Для ввода используйте сенсорную клавиатуру.



Пароль может быть установлен в нормальном режиме в **Settings – SCADA**.



Полноэкранный режим

Используйте этот режим для обычной работы IV17T. Вы можете использовать инструменты, созданные во время процесса подготовки SCADA, описанного в *InteliVision17Touch-1 0-Reference Guide 1.1.pdf*.

Кнопка ссылки

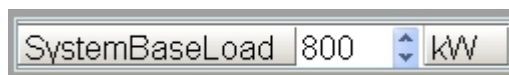
Если установить эти кнопки, вы можете менять экраны путем нажатия на кнопки ссылок, таких, какие приведены ниже:



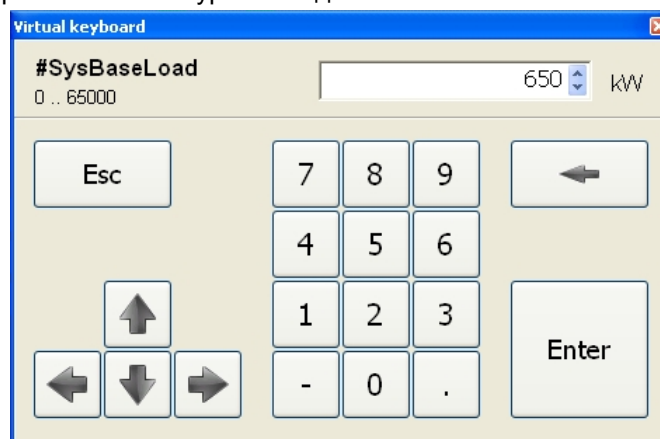
Нажмите на нее, и появляется новый экран SCADA.

Поле данных

Когда данное поле расположено на экране, возможно изменение некоторых параметров. Здесь приведен пример как изменить параметр *SystemBaseLoad*. Нажмите дважды на цифре в поле параметра (если поле с цифрой серое, у вас недостаточно прав для изменения данного параметра).



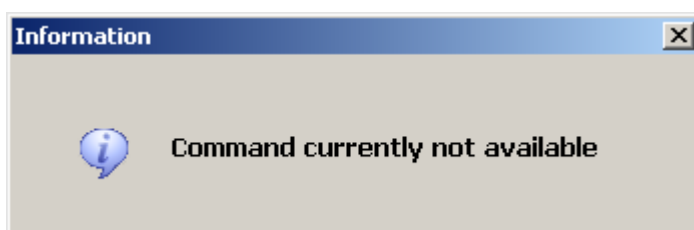
Вы получите окно с экранной клавиатурой. Введите новое значение и нажмите клавишу Enter.



Виртуальная клавиатура закрывается, и новое значение параметра отобразится в окне с серым фоном. Серый фон указывает, что запись параметра в контроллер находится в процессе. После этого фон изменится на белый.

Кнопки Генератор / Выключатели

Если данная опция доступна на экране, вы можете управлять генераторной установкой (Запуск/Останов, изменение режима работы и т.д.), выключателями (замыкание/размыкание GCB, MCB, MGCB и т.д.) с помощью нажатия на соответствующие кнопки. Если после нажатия кнопки команда не может быть выполнена, на экране появится следующее сообщение и автоматически исчезнет через несколько секунд. Это происходит, например, если вы хотите замкнуть GCB, когда генераторная установка остановлена, или если вы хотите запустить генераторную установку в режиме OFF.



Технические данные

Устройство предназначено для использования в машинном зале или непосредственно на двигателе.

Питание

Величина	IV17T
Напряжение питания	12-36В для продолжительной работы 8В для питания в течение 5 секунд, 10В для питания в течение 15 секунд. Более высокая температура окружающей среды увеличивает это время.
Потребляемый ток в зависимости от напряжения питания	6А для 8В
	5.5А для 9В
	4А для 12В
	3А для 18В
	2.5А для 24В
	2А для 36В

Условия работы

Рабочая температура	-10...+50°C
Температура хранения	-20...+60°C
Влажность	5%-95%, 40°C без конденсации
Вибрация	5-17Гц , 0.1 дюйм смещения двойной амплитуды ; 17-640Гц ,
Ускорение	10G ускорение пик-пик , в течение 15мс по оси X,Y,Z.
Электромагнитная совместимость	FCC/CE Class A

Размеры и вес

Размеры	Передняя панель 419 x 340мм
Проём для монтажа	395 x 330мм
Вес	10.8кг

Интерфейс подключений

Интерфейс RS232

Максимальное расстояние связи 10м
Скорость до 57.6кБд

Интерфейс RS485

Максимальное расстояние связи 15м
Максимальное расстояние связи с внешним конвертором (опция) 1000м
Скорость до 57.6кБд

USB Master

USB 1.1/2.0

Ethernet

Максимальное расстояние связи 100м
Скорость 10/100МБит

Операционная система

Windows XP Professional (Предустановленный) EN

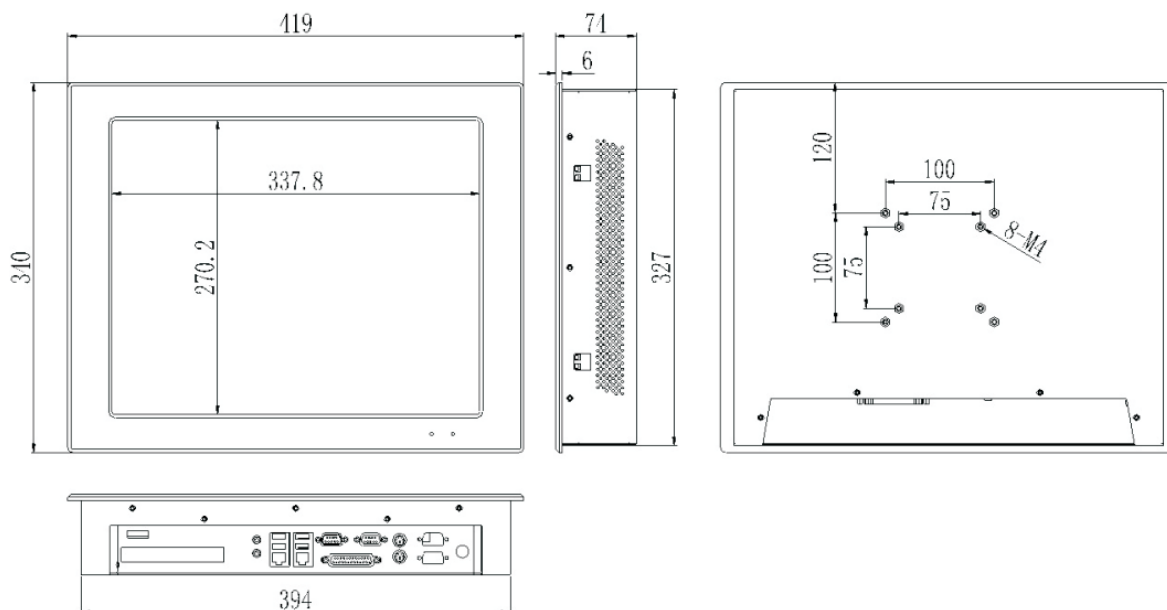
LCD дисплей

- 17" цветной TFT дисплей с разрешением 1280 x 1024 точек
- Размер активной зоны LCD 337.8мм x 270.2мм

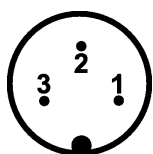
Сенсор

- Тип 5-проводной резистивный
- Рабочее давление 25G
- Ресурс более 5 миллионов нажатий

Размеры:



Коннектор питания (вид со стороны панели)



- 1 – +12-36 В
- 2 – Земля
- 3 – Не подключается

Коннектор RS485 (COM3)

1 – A
2 – B

